



PIANO STRUTTURALE

LR 65/2014 Norme per il governo del territorio
Articolo 20

Comune di Orbetello:

Sindaco: Andrea Casamenti
Assessore urbanistica: Susa Taglia
Responsabile del procedimento: Arch. Francesca Olivi
Capite della comunicazione e ufficio urbanistica: segretario generale Giovanni La Porta

Raggruppamento temporaneo:

Arch. Silvia Viviani progettista e coordinatore	Eppus - Musa srl	Cresme Ricerche spa
Gruppo di lavoro: Arch. Francesca Masi Arch. Susa Nanno Elaborazioni grafiche e GIS: Barbara Croci, Lorenzo Zappi	Gruppo di lavoro: Arch. Luigi Piagnone Arch. Eleonora Giannini	Gruppo di lavoro: Dott. Enrico Campanelli Dott. Francesco Tozzi

Apporti specialistici:

Pianificazione dello spazio marittimo e di adattamento climatico:
Prof. Arch. Francesco Musco
Aspetti ecologici, ambientali e naturalistici, flora e fauna marina:
Dott. Maurizio De Piro
Aspetti geologici, geomorfologici e idrologici idraulici:
Studi GeoGeo Service srl e Hydrogeo Ingegneria srl

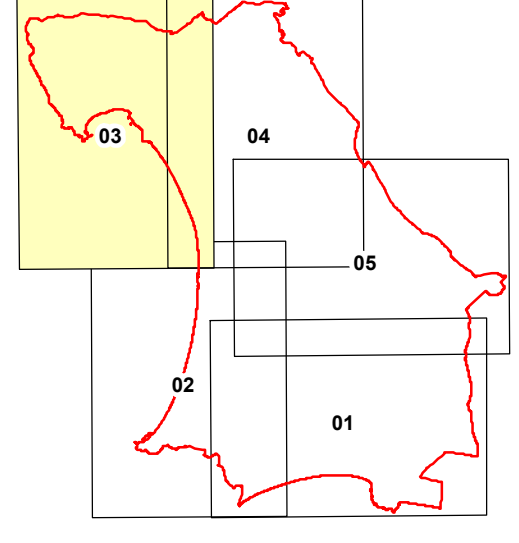


TAVOLA G.02 - Carta delle Pendenze

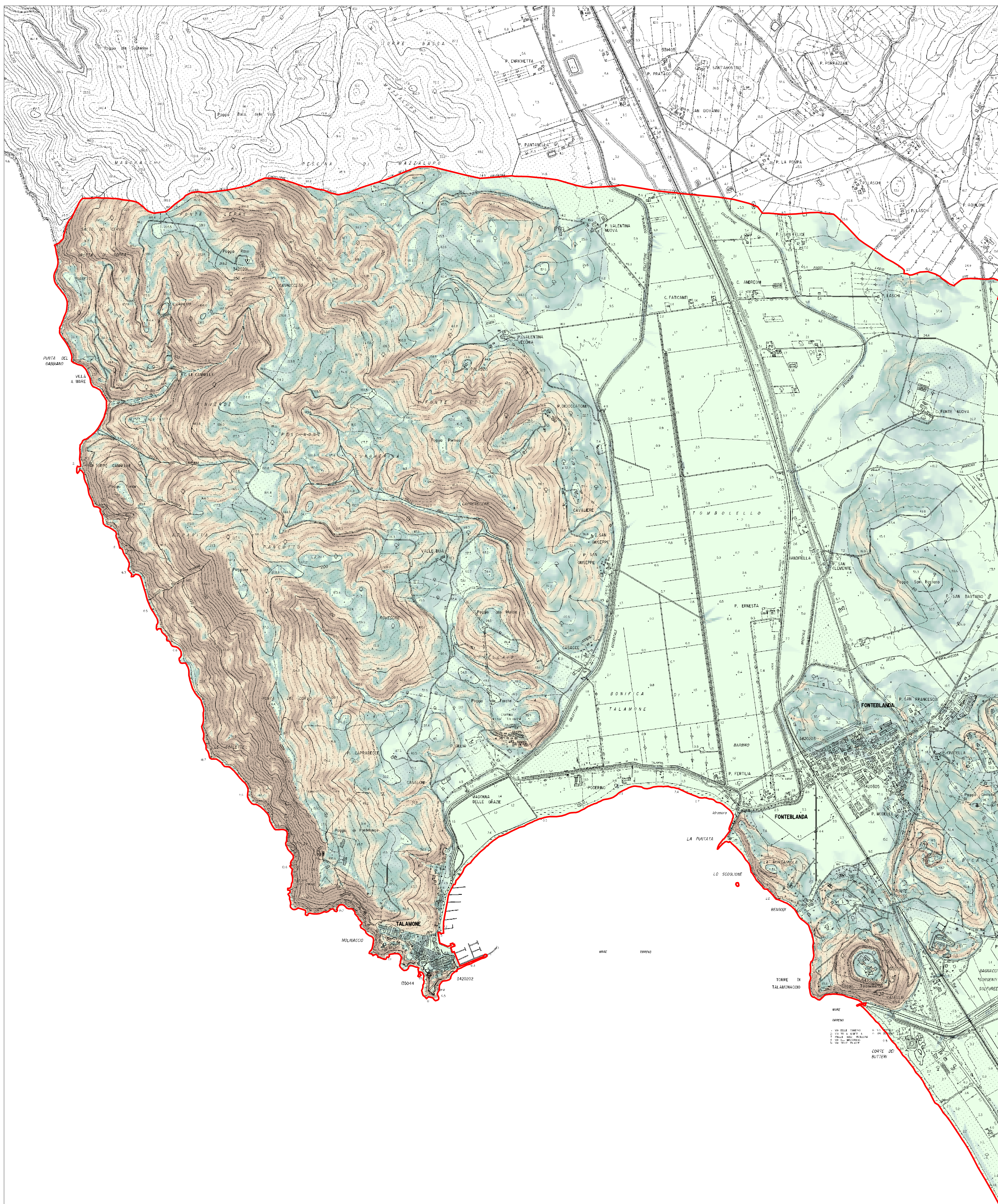
QUADRO 03

Scala 1:10.000







FASE DI APPROVAZIONE

2020

Comune di Orbetello
Provincia di Grosseto



Legenda

-  < 5%
-  5% - 10%
-  10% - 15%
-  15% - 25%
-  25% - 35%
-  > 35%